

Tarieven peuterwerk 2019 Oirschot

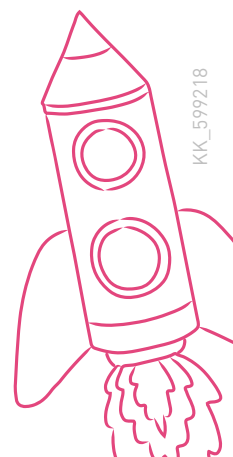
(voor klanten die niet onder Wet kinderopvang vallen)

Met ingang van 1 januari 2019 hanteert Korein Kinderplein onderstaande tarieven¹. In deze tarieven is al rekening gehouden met de eventuele subsidie van de gemeente.

Gemeente Oirschot (vanaf 2,5 jaar)	Eigen bijdrage per termijn
2 dagdelen van 3 uur (totaal 6 uur)	Zie ouderbijdragetabel
4 dagdelen (totaal 12 uur) met VVE-indicatie ²	Zie ouderbijdragetabel

Ouderbijdrage per inkomenscategorie

Gezamenlijk belastbaar jaarinkomen		Eigen bijdrage per maand bij een afname van 6 uur per week	
van	tot	1e kind	2e kind
lager dan	19.433	€ 7,00	€ 7,00
19.434	20.728	€ 7,00	€ 7,00
20.729	22.020	€ 7,00	€ 7,00
22.021	23.315	€ 7,00	€ 7,00
23.316	24.610	€ 7,00	€ 7,00
24.611	25.903	€ 7,70	€ 7,52
25.904	27.197	€ 9,62	€ 7,87
27.198	28.487	€ 11,37	€ 8,22
28.488	29.879	€ 12,95	€ 8,57
29.880	31.269	€ 14,00	€ 8,75
31.270	32.662	€ 15,75	€ 9,10
32.663	34.053	€ 16,62	€ 9,45
34.054	35.447	€ 18,02	€ 9,45
35.448	36.838	€ 19,42	€ 9,45
36.839	38.262	€ 20,47	€ 9,45
38.263	39.689	€ 21,87	€ 9,45
39.690	41.116	€ 23,10	€ 9,45
41.117	42.542	€ 24,32	€ 9,45
42.543	43.971	€ 25,90	€ 9,45
43.972	45.398	€ 26,77	€ 9,45
45.399	46.824	€ 28,17	€ 9,45
46.825	48.251	€ 29,22	€ 9,45
48.252	49.810	€ 30,80	€ 9,45
49.811	52.868	€ 33,42	€ 9,45
52.869	55.924	€ 34,82	€ 10,15
55.925	58.982	€ 36,75	€ 11,20
58.983	62.041	€ 40,60	€ 11,90



Vervolg ouderbijdrage per inkomenscategorie

Gezamenlijk belastbaar jaarinkomen		Eigen bijdrage per maand bij een afname van 6 uur per week	
van	tot	1e kind	2e kind
62.042	65.097	€ 44,62	€ 12,42
65.098	68.156	€ 48,47	€ 13,65
68.157	71.213	€ 52,67	€ 14,52
71.214	74.271	€ 56,69	€ 15,40
74.272	77.331	€ 60,54	€ 16,62
77.332	80.387	€ 64,57	€ 17,50
80.388	83.447	€ 68,42	€ 18,20
83.448	86.504	€ 72,79	€ 18,72
86.505	89.560	€ 76,64	€ 19,95
89.561	92.618	€ 80,49	€ 20,65
92.619	95.737	€ 84,69	€ 21,52
95.738	98.869	€ 88,19	€ 22,75
98.870	102.000	€ 91,87	€ 23,62
102.001	105.131	€ 95,54	€ 24,32
105.132	108.261	€ 99,21	€ 24,85
108.262	111.393	€ 102,54	€ 26,07
111.394	114.527	€ 105,86	€ 27,12
114.528	117.658	€ 109,19	€ 27,82
117.659	120.787	€ 112,51	€ 28,87
120.788	123.919	€ 115,31	€ 29,40
123.920	127.051	€ 116,71	€ 30,62
127.052	130.182	€ 116,71	€ 31,67
130.183	133.313	€ 116,71	€ 33,42
133.314	136.444	€ 116,71	€ 33,95
136.445	139.576	€ 116,71	€ 35,35
139.577	142.710	€ 116,71	€ 36,92
142.711	145.839	€ 116,71	€ 37,97
145.840	148.971	€ 116,71	€ 39,55
148.972	152.101	€ 116,71	€ 40,42
152.102	155.234	€ 116,71	€ 41,65
155.235	158.366	€ 116,71	€ 42,87
158.367	161.497	€ 116,71	€ 44,10
161.498	164.628	€ 116,71	€ 45,85
164.629	167.757	€ 116,71	€ 46,72
167.758	170.890	€ 116,71	€ 47,95
170.891	174.021	€ 116,71	€ 49,34
174.022	177.154	€ 116,71	€ 50,57



Gezamenlijk belastbaar jaarinkomen		Eigen bijdrage per maand bij een afname van 6 uur per week	
van	tot	1e kind	2e kind
177.155	180.285	€ 116,71	€ 51,62
180.286	183.416	€ 116,71	€ 52,84
183.417	186.548	€ 116,71	€ 54,24
186.549	189.678	€ 116,71	€ 55,12
189.679	en hoger	€ 116,71	€ 56,69

Korein Kinderplein factureert alle Peuterwerkproducten in 11 maandelijkse termijnen, tenzij anders vermeld. In juli ontvangt u geen factuur van ons.

1. Het maandbedrag op uw factuur kan maximaal € 0,10 prijsverschil hebben met de bruto maandprijs op het tarievenoverzicht.
2. Bij een VVE- indicatie krijgt u van de gemeente een bijdrage over 12 uur i.p.v. 6 uur. Voor het berekenen van uw eigen bijdrage kunt u de bedragen in bovenstaande tabel vermenigvuldigen.

