



# De groep van mijn kind sluit tijdelijk. *Waarom?*



## Wat doet Korein om een sluiting te voorkomen?

Wij sluiten een groep nooit zomaar. Daar gaat heel veel aan vooraf.

1. Zijn er binnen het team medewerkers die extra kunnen werken?
2. Zijn er binnen de regio medewerkers die kunnen werken?
3. Kunnen we groepen samenvoegen?
4. Zijn er flexmedewerkers beschikbaar?



## Welke keuzes worden gemaakt?

- Wat kan er binnen wet- en regelgeving.
- Wat het beste is voor kinderen én medewerkers.



## Landelijk beeld:

*Cijfers maart 2022*

- Medewerkers:
  - Aantal medewerkers in de kinderopvang: 111.000.
  - Gemiddeld werkt een pedagogisch medewerker 24 uur per week.
- Kinderopvangorganisaties met een personeelstekort:
  - Dagopvang: **66%**
  - Bso: **72%**
- Personeelsuitval als gevolg van corona
  - **79%** van alle organisaties noemt 'verzuim als gevolg van corona' als belangrijke oorzaak. Dit is een stijging van **26%** sinds de vorige meting in september 2021.

Bron: Branchevereniging  
Maatschappelijke Kinderopvang



400  
vacatures



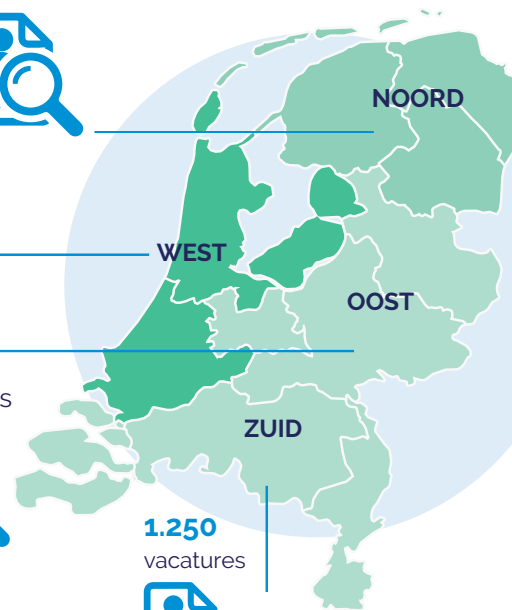
3.800  
vacatures



1.850  
vacatures



1.250  
vacatures



"We bieden niet alleen opvang. Wij zijn er juist ook voor de ontwikkeling van kinderen."

## Wat kunt u verwachten?

### Verandert er iets de komende maanden?

- We zien ziekteverzuim langzaam dalen. Het gaat beter, maar het is nog niet voorbij.
- Het besluit om een locatie te sluiten, nemen we drie dagen van tevoren. Zo heeft u nog tijd om een andere (opvang)oplossing te zoeken. Soms wordt een medewerker echter onverwacht ziek. Dan moeten we een groep op het laatste moment sluiten.

### Compensatie

- De dagen dat u door sluiting geen opvang krijgt, hoeft u niet te betalen. Geef dit op tijd door aan de belastingdienst.

Lees meer op [korein.nl/compensatie](https://www.korein.nl/compensatie)



## Ik heb een vraag, opmerking of klacht, waar kan ik terecht?

Neem contact op met de afdeling Planning & Advies. Stuur een mail naar [info@korein.nl](mailto:info@korein.nl) of bel **040 - 294 89 89** (op werkdagen tussen 8.30 en 12.30 uur).

## Meer weten?

Kijk op [www.korein.nl/sluiten](https://www.korein.nl/sluiten)