

# De groep van mijn kind sluit tijdelijk. **Waarom?**

We sluiten nooit zomaar. Is een pedagogisch medewerker afwezig? Dan volgen we deze route:

Is de persoon een vast gezicht?



**JA**

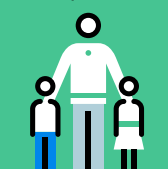
Is er iemand in het team beschikbaar die een vast gezicht is?\*

Kan deze een extra dag werken of wisselen?



**JA**

We blijven open.



**NEE**

Tot onze spijt moeten de groep (tijdelijk) sluiten.



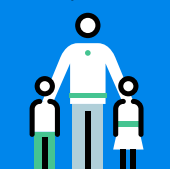
**NEE**

Is iemand in het team beschikbaar? Kan deze medewerker een extra dag werken of wisselen?



**JA**

We blijven open.



**NEE**

Is het verantwoord om een invalmedewerker in te zetten? Bijvoorbeeld: staat deze naast een andere medewerker die de kinderen kent?



**JA**

Is er iemand beschikbaar uit de flexpool?



**JA**

We blijven open.



**NEE**

Tot onze spijt moeten we de groep (tijdelijk) sluiten.

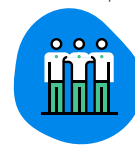


Wat doet Korein om nieuwe medewerkers te vinden?



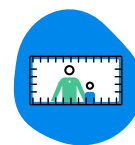
**Samenwerken met relevante opleidingen**

*o.a. door aanbieden stage- en leerwerkplekken.*

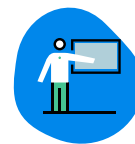


**Personeel werven**

*op online vacaturesites, via onze eigen netwerken, op LinkedIn en andere sociale media.*

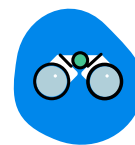


**Spandoeken ophangen op bijna alle locaties.**



**Bijscholen pedagogisch professionals**

*zodat ze breder inzetbaar zijn.*



**Ver vooruit kijken in onze planningen**

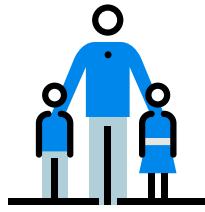
*zodat we uitdagingen en mogelijkheden zo vroeg mogelijk zien.*

**Maar ook:**

*Zoeken via uitzendbureaus.*

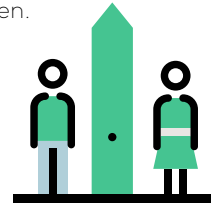
## Vast gezicht.

- Pedagogisch medewerker die het kind kent en andersom.
- Elke dag minimaal één vast gezicht van het kind op de groep aanwezig.
- Voor baby's geldt dat er maar twee vaste gezichten kunnen zijn. Voor verticale groepen zijn dat er drie.



## Maximum aantal kinderen per groep.

- Er zijn eisen voor het aantal kinderen dat één beroepskracht mag opvangen.
- Hoeveel kinderen dit zijn, hangt af van de leeftijd van de kinderen.
- Met een rekentool kan het aantal berekend worden.
- Per dag mag het aantal kinderen per groep maximaal drie uur afwijken.



Voor het welzijn kinderen heeft de Rijksoverheid eisen opgesteld waaraan kinderopvang-organisaties zich moeten houden.

\* Op 1 juli 2023 is de Wet Kinderopvang op dit onderdeel aangepast: Het vaste gezichten-criterium zelf is niet veranderd. Maar kinderopvang-organisaties mogen in specifieke gevallen op een groep wel tijdelijk een andere beroepskracht inzetten dan een vast gezicht.

## Compensatie.

De dagen dat u door sluiting geen opvang krijgt, hoeft u niet te betalen. Geef dit op tijd door aan de belastingdienst. Lees meer op [korein.nl/compensatie](https://korein.nl/compensatie).

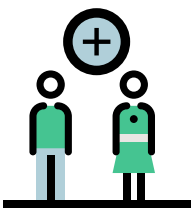
## Samenvoegen groepen.

Rekening houden met:

- Aantal kinderen en medewerkers op de groep.
- Aantal kinderen per m<sup>2</sup> in de ruimte.
- Leeftijd van de kinderen.
- Aanwezigheid vaste gezichten.
- Afspraken die met ouders gemaakt zijn over opvang in 2<sup>e</sup> stamgroep.

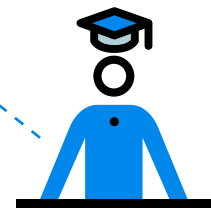
## Meer weten?

Bekijk het pedagogisch werkplan van jouw locatie op onze website.



## Meer weten?

Kijk op [Rijksoverheid.nl](https://Rijksoverheid.nl). Er is een [speciale pagina met informatie voor ouders](#)



## Medewerkers met de juiste kennis en vaardigheden.

- Kwalificatie-eisen: niet iedereen kan zomaar bij een kinderopvang werken.
- Slechts een derde van de medewerkers mag stagiaire of beroepskracht in opleiding zijn.

## Ik heb een vraag, opmerking of klacht, waar kan ik terecht?

Stuur een mail naar [info@korein.nl](mailto:info@korein.nl) of bel **040 - 294 89 89** (op werkdagen tussen 8.30 en 12.30 uur).